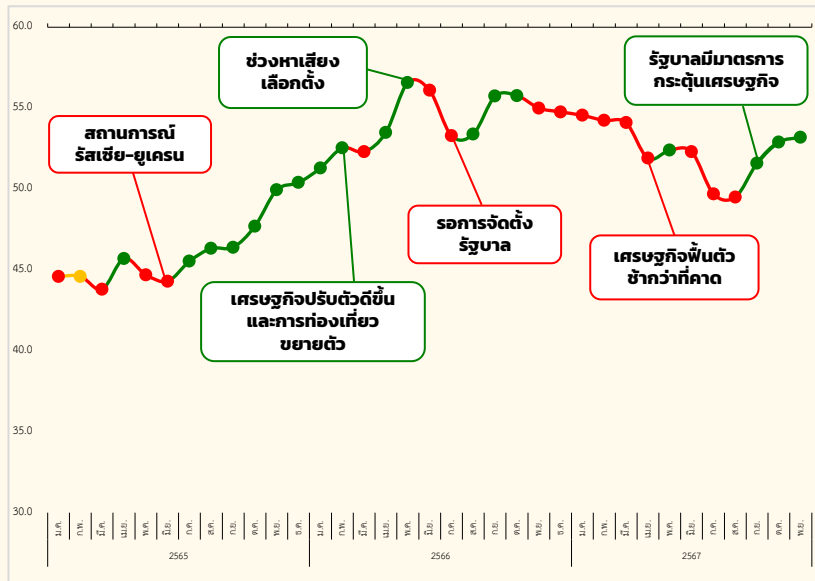
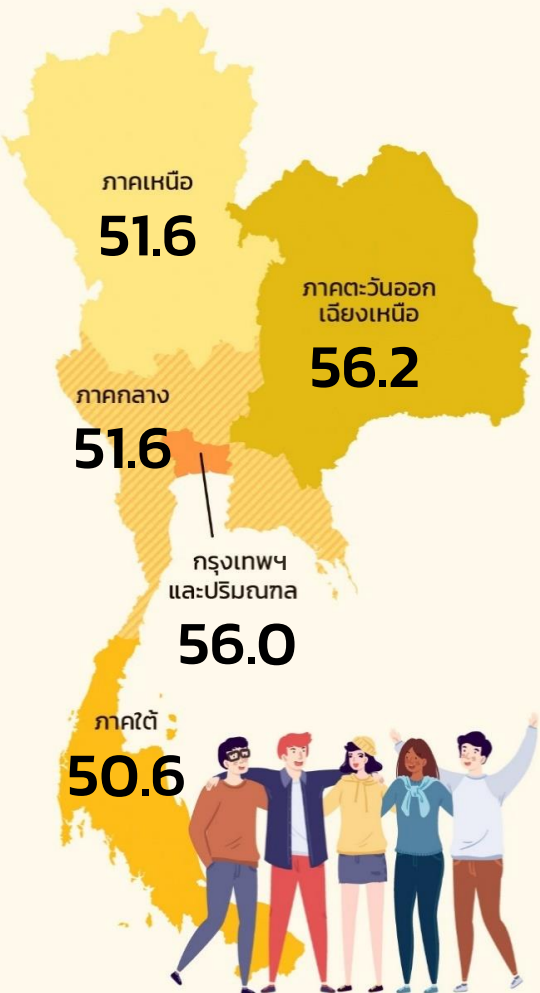


ดัชนีความเชื่อมั่นผู้บริโภค

เดือนพฤศจิกายน 2567 เท่ากับ 53.2

ดัชนีความเชื่อมั่นผู้บริโภคโดยรวม เดือนพฤศจิกายน 2567 ปรับตัวเพิ่มขึ้นมาอยู่ที่ระดับ 53.2 จากระดับ 52.9 ในเดือนก่อนหน้าเป็นการปรับเพิ่มมาอยู่ในช่วงเชื่อมั่นติดต่อกันเป็นเดือนที่ 3 โดยดัชนีความเชื่อมั่นผู้บริโภคในปัจจุบันปรับเพิ่มมาอยู่ที่ระดับ 45.1 จากระดับ 44.8 และดัชนีความเชื่อมั่นผู้บริโภคในอนาคต (3 เดือนข้างหน้า) ปรับเพิ่มมาอยู่ที่ระดับ 58.5 จากระดับ 58.3 สาเหตุของการปรับเพิ่มคาดว่ามาจาก 1) การดำเนินนโยบายกระตุ้นเศรษฐกิจของภาครัฐอย่างต่อเนื่อง โดยเฉพาะเงินดิจิทัล 1 หมื่นบาท ช่วยส่งเสริมการบริโภคในประเทศ 2) การส่งออกขยายตัวดีตามความต้องการสินค้าเกษตรและอาหารที่เพิ่มขึ้น และ 3) ภาคการท่องเที่ยวขยายตัวช่วงปลายปี ส่งผลดีต่อภาคธุรกิจบริการและสร้างรายได้เข้าประเทศ อย่างไรก็ตาม การชะลอตัวของเศรษฐกิจโลก ปัญหาภูมิรัฐศาสตร์ที่ยังคงยืดเยื้อ และมาตรการกีดกันทางการค้าของสหรัฐอเมริกาอาจเพิ่มแรงกดดันต่อสงครามการค้า ประกอบกับหนี้ครัวเรือนของไทยยังอยู่ในระดับสูง เป็นปัจจัยที่ต้องติดตามอย่างใกล้ชิดต่อไป



ปี	11.ค.	12.ค.	1.ก.พ.	1.มี.ค.	1.เม.ย.	1.พ.ค.	1.มิ.ย.	1.ก.ค.	1.ส.ค.	1.ก.ย.	1.ต.ย.	1.พ.ย.	1.ธ.ค.	1.ก.พ.	1.มี.ค.	1.เม.ย.	1.พ.ค.	1.มิ.ย.	1.ก.ค.	1.ส.ค.	1.ก.ย.	1.ต.ย.	1.พ.ย.	1.ธ.ค.											
2555	44.6	44.6	43.8	45.7	44.7	44.3	45.5	46.3	46.4	47.7	49.9	50.4	51.3	52.5	52.3	53.5	56.6	56.1	53.3	53.4	55.7	55.8	55.0	54.8	54.5	54.2	54.1	51.9	52.4	52.3	49.7	48.5	51.6	52.9	53.2
2556	35.6	35.1	34.5	36.4	35.2	34.4	36.0	36.9	37.1	38.7	40.4	41.3	42.3	43.6	43.4	44.3	46.5	46.2	44.6	44.1	46.5	47.0	48.3	46.3	46.2	46.4	46.1	44.5	44.1	44.5	42.0	41.1	43.1	44.8	45.1
2567	50.6	50.9	50.0	52.0	51.0	50.9	51.9	52.6	52.5	53.7	56.3	56.5	57.2	58.5	58.2	59.6	63.3	62.6	59.1	59.6	61.9	61.6	60.9	60.4	60.1	59.5	59.5	56.8	57.9	57.5	54.8	55.1	57.2	58.3	58.5

	ตุลาคม 2567	พฤศจิกายน 2567	+ / -
ดัชนีความเชื่อมั่นผู้บริโภค โดยรวม	52.9	53.2	▲
ดัชนีความเชื่อมั่นผู้บริโภค ในปัจจุบัน	44.8	45.1	▲
ดัชนีความเชื่อมั่นผู้บริโภค ในอนาคต	58.3	58.5	▲

ดัชนีความเชื่อมั่นผู้บริโภค จำแนกรายภาค

	ตุลาคม 2567	พฤศจิกายน 2567	+ / -
กรุงเทพฯ และปริมณฑล	55.8	56.0	▲
กลาง	52.7	51.6	▼
เหนือ	50.4	51.6	▲
ตะวันออกเฉียงเหนือ	56.0	56.2	▲
ใต้	48.9	50.6	▲

ดัชนีความเชื่อมั่นผู้บริโภค จำแนกรายอาชีพ

อาชีพ	พ.ย. 67	57.4	พ.ย. 67	54.6	พ.ย. 67	49.1	พ.ย. 67	52.8	พ.ย. 67	52.7	พ.ย. 67	54.6	พ.ย. 67	49.8
พนักงานของรัฐ	พ.ย. 67	57.4	พ.ย. 67	54.6	พ.ย. 67	49.1	พ.ย. 67	52.8	พ.ย. 67	52.7	พ.ย. 67	54.6	พ.ย. 67	49.8
ผู้ประกอบการ	ต.ค. 67	55.0	ต.ค. 67	54.2	ต.ค. 67	47.3	ต.ค. 67	53.2	ต.ค. 67	52.1	ต.ค. 67	55.3	ต.ค. 67	50.9
ไม่ได้ทำงาน/บ้าน	+ / -	▲	+ / -	▲	+ / -	▲	+ / -	▼	+ / -	▲	+ / -	▼	+ / -	▼
เกษตรกร	พ.ย. 67	57.4	พ.ย. 67	54.6	พ.ย. 67	49.1	พ.ย. 67	52.8	พ.ย. 67	52.7	พ.ย. 67	54.6	พ.ย. 67	49.8
พนักงานเอกชน	ต.ค. 67	55.0	ต.ค. 67	54.2	ต.ค. 67	47.3	ต.ค. 67	53.2	ต.ค. 67	52.1	ต.ค. 67	55.3	ต.ค. 67	50.9
นักศึกษา	+ / -	▲	+ / -	▲	+ / -	▲	+ / -	▼	+ / -	▲	+ / -	▼	+ / -	▼
รับจ้างอิสระ	พ.ย. 67	57.4	พ.ย. 67	54.6	พ.ย. 67	49.1	พ.ย. 67	52.8	พ.ย. 67	52.7	พ.ย. 67	54.6	พ.ย. 67	49.8